



ทัวร์เกาะหลีเป๊ะ 2 วัน 1 คืน

กรณีพัก ดงทะเล หลีเป๊ะ บีช รีสอร์ท

ราคาถูกที่สุด 2,599 ฿



วันที่แรก

เช้า กรณีต้องการรถรับจาก **โรงแรมในหาดใหญ่** หรือ สนามบินหาดใหญ่ (ให้สอบถามเจ้าหน้าที่ ในวันจองทัวร์) ตามเวลา เมื่อ ท่านเดินทางมาถึง ที่ ท่าเรือปากบารา แล้ว ให้เข้า มาเช็คอินที่ เคาร์เตอร์เช็คอิน รับตั๋วเรือ และ รอเวลา ลงเรือ ตามเที่ยว เรือของท่าน **ซึ่งสำหรับโปร 2 วัน 1 คืนจะมีเรือแค่ 1 รอบเท่านั้น คือ รอบ 11.30 น.ค่ะ** - ลงเรือรอบ 11.30 น. เรือจะแวะ **เกาะไข่** และ เข้าเกาะหลีเป๊ะ จะถึงเกาะหลีเป๊ะประมาณ 13.45 น. เมื่อได้เวลาตามเที่ยวเรือของท่าน ลูกค้าลงเรือ เดินทางสู่ **เกาะหลีเป๊ะ** นำคณะลงเรือเพื่อเดินทางไปยังจุดแรก ของทริป ณ เกาะแห่งรัก **หรือ** ชุมประตุนิรันดร์ **เกาะไข่** จุดนี้แวะให้นักท่องเที่ยวถ่ายรูป 15 -20 นาที

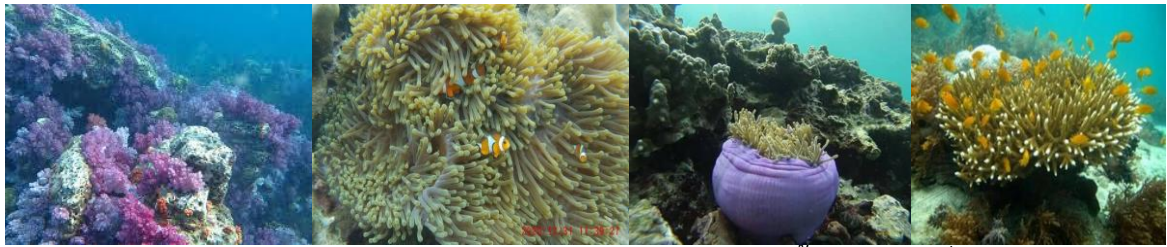




ถึง เมื่อเดินทางถึง เกาะหลีเป๊ะ ซึ่งเรือจะเข้าจอดที่ชายหาดพัทยา จากนั้นให้ท่านรอรับกระเป๋า และ เปลี่ยนเรือ เป็นเรือหางยาวเพื่อไปดำน้ำ

เที่ยง [📍บริการอาหารแบบกล่องตอนดำน้ำ + พร้อมน้ำดื่ม และ ผลไม้ \(1/2\)](#)

13.00 น. จากนั้นนำท่านเดินทางต่อไปยัง **หาดทรายขาว-เกาะราวี** นำท่านเล่นน้ำหน้าชายหาดพร้อมกับหปลานานา ชนิด จากนั้นนำคณะ ดำน้ำดูปะการังต่อ ณ **จุดดำน้ำอ่าวเรือใบ ณ เกาะอาดัง** นำท่าน ชมปะการังผักกาด ปะการังเขากวาง **ณ เกาะยาง**



และนำท่านเดินทางสู่ **เกาะหินงาม** ชมชายหาดหินอันสวยงาม และ ดำน้ำดูปะการัง ที่ด้านหลัง **เกาะหินงาม** หลังจากนั้นนำท่านชมปะการังเจ็ดสี และธรรมชาติใต้ท้องทะเลอันสวยงาม ณ **ร่องน้ำจาบัง**



15.30 น. เมื่อได้เวลาที่เหมาะสม พาคณะเดินทางกลับสู่ เกาะหลีเป๊ะ

เย็น อีสรอาหารเย็น

พัก [เลือกที่พักจากแพคเกจได้เลยครับ](#)

(ลูกค้า อย่าลืม ไปเที่ยวที่ ถนนคนเดินบนเกาะหลีเป๊ะ นะ ครับ เปิดทุกวัน จ้า)

วันที่สอง

เช้า [📍รับประทานอาหารเช้า ณ ห้องอาหารของรีสอร์ท \(2/2\)](#)

จากนั้นเชิญท่านพักผ่อนได้ตามอัธยาศัย เพื่อเตรียมตัวเดินทางกลับสู่ ท่าเรือปากบารา ซึ่งจะมีเวลาเรือกลับ ดังนี้

-เรือรอบ 09.30 น. จะทันรถไปส่งที่สนามบินหาดใหญ่รอบ 11.30 น. และ ถึงสนามบินหาดใหญ่ เวลา ประมาณ 13.30 น.

-เรือรอบ 11.30 น. จะทันรถไปส่งที่สนามบินหาดใหญ่รอบ 13.30 น. และ ถึงสนามบินหาดใหญ่ เวลา ประมาณ 15.30 น.

หมายเหตุ :: รีสอร์ทที่ เกาะหลีเป๊ะ ส่วนใหญ่ จะให้ลูกค้าเช็คเอาท์ ก่อนเวลา 10.30 น.

เที่ยว เกาะหลีเป๊ะ ให้ถูกใจ ไปกับเรา เที่ยวสนุกทัวร์ 085 384 0228 / 081 415 5955



ราคาทัวร์ต่อท่านตามแพ็คเกจ 2 วัน 1 คืน อาหาร 2 มื้อ
 เดินทางช่วงไฮซีซั่น วันที่ 1 ต.ค. 65 - 15 พ.ค. 66

ประเภทห้อง	1 ต.ค.65-31 ต.ค.65	1 พ.ย.65-15 พ.ค.66
Standard Air	2,599 บาท	2,599 บาท
Deluxe Garden View	2,650 บาท	2,799 บาท
Studio Suite	2,950 บาท	2,999 บาท
Beach Front Bungalow	2,950 บาท	2,999 บาท
Family Bungalow พัก 4 ท่าน	2,625 บาท	2,725 บาท

*** วันที่ 31 ธันวาคม 2565-03 มกราคม 2566 ต้องจอง 2 คืนขึ้นไป

*** ทางรีสอร์ทขอเพิ่ม Extra Charge 500 บาท ต่อ 1 ห้อง /คืน ในวันที่ดังต่อไปนี้

วันที่ 22,23,24 ตุลาคม 2565 // วันที่ 9,10,11 ธันวาคม 2565

วันที่ 30,31 ธันวาคม 2565 // วันที่ 1,2 มกราคม 2566

วันที่ 13,14,15,16 เมษายน 2566

กรณีลูกค้าต้องการรถรับส่ง เพิ่มท่านละ 400 บาท

ราคาที่ลูกค้าเห็นรวมแล้วดังนี้

- ✓ ค่าเรือ Speed Boat (เดินทางไป - กลับ)
- ✓ ค่าเรือหางยาวใช้ในการดำน้ำวันที่ 1 (แบบจอยทัวร์)
- ✓ ค่าที่พัก 1 คืน ตามที่ระบุในรายการนำเที่ยว (พักห้องละ 2 ท่าน)
- ✓ ค่าอุปกรณ์ดำน้ำ (หน้ากาก และ เสื้อชูชีพ)
- ✓ ค่าอาหาร 2 มื้อตามที่ระบุในรายการนำเที่ยว / ที่โฮสเทลไม่มีอาหารเช้า
- ✓ ค่าผลไม้ และ น้ำดื่ม บริการวันไปดำน้ำดูปะการัง



- ✓ ค่าประกันภัยในเดินทางวงเงินท่านละ 1,000,000 บาทรักษาพยาบาล 500,000 บาท
- ✓ ค่าเจ้าหน้าที่คนเรือ ช่วยดูแล ในวันไปดำน้ำดูปะการัง

อัตราค่าบริการนี้ไม่รวม

- x ค่าอาหารค่ำ ที่ ยังไม่มีในแพคเกจทัวร์ (ลูกค้าทานเองได้สะดวกกว่า ที่ ถนนคนเดินบนเกาะหลีเป๊ะ)
- x ค่าภาษีมูลค่าเพิ่ม 7% และค่าภาษีหัก ณ ที่จ่าย 3 % (กรณีต้องการใบเสร็จรับเงิน)
- x ค่าท่าเรือปากบารา 20 // ค่าอุทยาน 40 บาท

ทั้งนี้ บริษัทฯ ขอให้ท่านแจ้งยืนยันกำหนดการเดินทางพร้อม จำนวนผู้เดินทางที่แน่นอน เพื่อที่ทางบริษัทฯ จะได้ดำเนินการสำรองที่พักและพาหนะในการเดินทางล่วงหน้า

(หลังจาก ทางบริษัทฯ จองห้องพักแล้ว ไม่สามารถคืน ห้องพักได้ทุกกรณี)

เงื่อนไขการชำระค่าบริการ

- นักท่องเที่ยวต้องชำระเงินมัดจำเป็นเงินจำนวน 50% ของราคาทัวร์ ต่อท่านเพื่อสำรองที่นั่ง กรณีไม่โอนมัดจำถือว่าท่านยังไม่ได้จองทัวร์
- หลังจาก บริษัทเที่ยวสนุกทัวร์แอนด์แทรเวล ได้รับเงินมัดจำงวดแรกแล้วเท่านั้น เราถึงจะทำการจองห้องต่อไปยังโรงแรม หากห้องที่ท่านทำจองมากับทาง บริษัทเที่ยวสนุกทัวร์ฯ เกิดเต็มหรือมีไม่เพียงพอ ลูกค้าจะต้องเปลี่ยนประเภทห้อง และอาจจะมีค่าใช้จ่ายเพิ่ม เพราะห้องทางเราจะเช็ควันต่อวันเท่านั้น
- บางรีสอร์ท ที่ เกาะหลีเป๊ะ ค่าห้องแพงกว่า เงินที่บริษัทเก็บมาจากลูกค้า ดังนั้นหาก ลูกค้ายกเลิกกะทันหัน หรือยกเลิก โดยที่ทางรีสอร์ท ไม่อนุญาตให้ บริษัทเที่ยวสนุกทัวร์ฯ คืนห้องได้ ทางบริษัทฯ จำเป็นจะต้องเรียกเก็บเงินเพิ่มจากลูกค้า เพื่อให้พบกับค่าใช้จ่ายทั้งหมด ที่ ชำระไปก่อนแล้ว
- หลังจาก ที่ลูกค้า โอนเงินมาแล้ว รบกวนลูกค้าส่งสลิปโอนเงิน มายังช่องทางที่ลูกค้าติดต่อกับเจ้าหน้าที่ของบริษัทฯ ในเวลา 08.00 น. – 17.00 น.
- หลังจากลูกค้าโอนจองมัดจำมาแล้วกำลังรอเดินทาง ลูกค้าไม่สามารถยกเลิกการเดินทางหรือเลื่อนการเดินทางได้ กรณีต้องการยกเลิก หรือเลื่อนการเดินทาง ทางบริษัทเที่ยวสนุกทัวร์ฯ ขอสงวนสิทธิ์ในการไม่คืนเงินมัดจำทั้งหมด
- กรณีท่านจองแพ็คเกจทัวร์ที่รวมแพ็คเกจดำน้ำ หากวันเดินทางท่านไม่ต้องการดำน้ำหรือต้องการยกเลิกแพ็คเกจดำน้ำ ท่านต้องแจ้งกลับ ทางบริษัทฯ อย่างน้อย 1 วันก่อนการเดินทาง ทางเราจะคืนเงินค่าดำน้ำเต็มจำนวน แต่กรณีท่านมาแจ้งยกเลิกภายในวันที่เดินทาง ทางบริษัทฯ ขอสงวนสิทธิ์ในการไม่คืนเงินมัดจำทั้งหมด
- กรณีท่านจองแพ็คเกจรวมรถรับส่งจากสนามบิน หากท่านตักไฟท์หรือไฟท์ดีเลย์ ไม่ลงตามเวลาที่กำหนด ท่านจะต้องซื้อตั๋วรถและตั๋วเรือใหม่ทั้งหมด
- หากท่านซื้อโปรตั๋วเรือไป-กลับ หากวันเดินทางท่านเดินทางท่านมาถึงไม่ทันเวลาตามเที่ยวที่ท่านจอง ท่านจะต้องซื้อตั๋วเรือและตั๋วรถรับส่งใหม่ทั้งหมด

ใบอนุญาตเลขที่ 41/00335



เที่ยวสะดวกทัวร์แอนด์แทรเวล



@teawsanooktour



เที่ยวสะดวกทัวร์แอนด์แทรเวล



085-3840228